

地域社会のために、ひたむきに。
次の100年のために、着実に。



さよら 充 恭

佐原充恭後援会 〒448-8651 刈谷市豊田町1丁目1番地トヨタ紡織労組内

1) 新型コロナワクチンの4回目接種(対象者のみ)が始まります。

★4回目接種は、3回目接種を完了した以下の方が対象です。

- ・60歳以上(接種日時点)の方(申請不要)
- ・18～59歳(接種日時点)で基礎疾患を有する方等(申請必要)

詳細は下記サイトをご参照下さい。

刈谷市「新型コロナワクチン接種について」 https://www.city.kariya.lg.jp/kurashi/kenkoiryo/info_kenko/1008321/index.html



↑お電話でのお問合せは新型コロナワクチンコールセンター(☎0570-047-055)まで。
受付時間は月～土 午前9時から午後6時です。日曜、祝日、年末年始は休止します。

愛知県「新型コロナウイルス感染症対策サイト」 <https://www.pref.aichi.jp/site/covid19-aichi/>



2) 市政トピックス

① 明治用水頭首工の漏水に伴う刈谷市の対応につきまして。

明治用水頭首工の漏水問題により、刈谷と周辺市の工業及び農業用水の供給が不足している事態を受け、刈谷市は市内に耕作地のある農業者を対象に、**5/24より水道水等の無償提供を開始**しております。最新情報については、下記市HPをご参照下さい。



<https://www.city.kariya.lg.jp/sangyo/nougyo/1010650.html>

② 7/1～市庁舎のおくやみ窓口が開設されます(予約制です)。

ご家族が亡くなったご遺族の負担軽減として、故人に関する市役所内の手続きを、各課を回らずに1か所のできる「**おくやみ窓口**」を**開設**されます(一部は担当窓口での手続きや、再来庁が必要な場合があります)。

- ・対象: 市内に住民票があった故人のご遺族等
- ・対応手続き: 10課38手続(保険や年金、介護の手続きなど)
- ・場所: 市役所1階 休日・夜間窓口
- ・開設日時: 祝日・年末年始除く月～金曜日

AM10:00～ PM13:30～ PM15:00～ **事前予約制です。**

予約方法等は市民だより6/15号で発信予定です。



3) 連合愛知さんと連携しています。

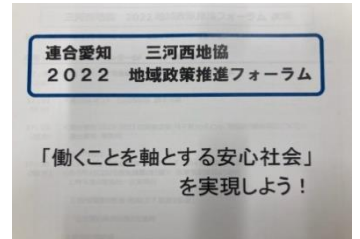
5/14 三河西地協メーデーフェスタ

デンパークで2年ぶりの開催となったメーデーフェスタに参加させて頂きました。当日は天候にも恵まれ、ご家族連れも多数来場されました。久々のイベント参加でしたが、感染対策に留意しながら関係各位と歓談し、楽しく過ごせました。コロナ禍がこのまま収束に向かう事を願います。



5/20 連合愛知地域政策推進フォーラム

表題の会合で、連合愛知さんの政策要望のうち、小中学校のICT教育、公契約条例、ヤングケアラーについて議論をしました。長引くコロナ禍により、経済状況が不安定化した家庭が増加すれば、ヤングケアラーとされるお子さんも増える可能性がありますので、更に調査を進め、迅速にセーフティネットを構築する事が重要です。連合愛知さんが目指す「働くことを軸とする安心社会」の実現を、引き続きサポートしてまいります。



4) ユタカクラブ議員協議会創立50周年記念総会に出席しました。

昭和47年に結成されたユタカクラブ議員協議会が創立50周年を迎えました。歴史を創って来られた諸先輩議員の皆様へ、心より敬意を表します。総会では、トヨタ自動車の河合Executive Fellow、大村愛知県知事、全トヨタ労連の鶴岡会長ら豪華ゲストが祝辞を述べられました。総会後の研修では、浜口誠参議院議員を講師に迎え、カーボンニュートラルに向けた国の政策について学びました。



5) 市内の施設の不具合をカイゼンしました(5月の事例)。

★朝夕、多数の人が通行する通勤路を除草。



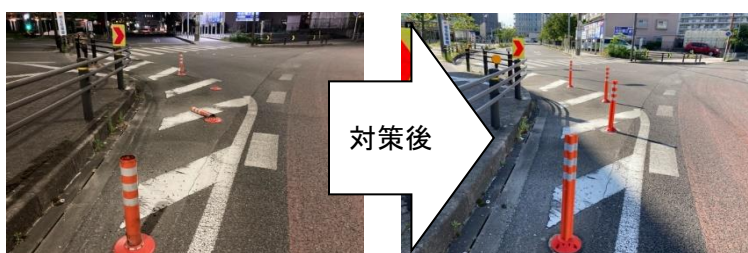
ここは地域住民や、近隣企業にお勤めの多くの人が通行しますが、毎年この周辺に雑草が生い茂り、歩行に支障をきたします。雨天時には、雨に濡れた雑草を避けながら通行する状況になりますので、梅雨入り前に作業が完了して安心しました。

★幹線道路の横断歩道照明を修理。



交通量の多い地点にある横断歩道照明は、夜間の歩行者保護に重要な機能を果たしますが、過日、照明が切れている事に気づきました。これでは視認性が大きく低下し、役目を果たせませんので、市一刈谷警察さんに修理を依頼し、迅速に直して頂きました。

★幹線道路のポールコーンを補修。



市南部と刈谷駅北口方面をつなぐ三叉路に設置されているポールコーンがなぎ倒されていました。駅方面への左折車が進行方向を誤り、接触するようですが、このままでは事故を誘発する可能性がありますので、市に補修をして頂きました。