



さはら みつ やす 充恭

Let's go to the next 100 years !

佐原充恭後援会 〒448-8651 愛知県刈谷市豊田町1丁目1番地 トヨタ紡織労組内
<http://www.m-sahara.jp> TEL:0566(26)0385 FAX:0566(26)0415

2021年1月度活動報告

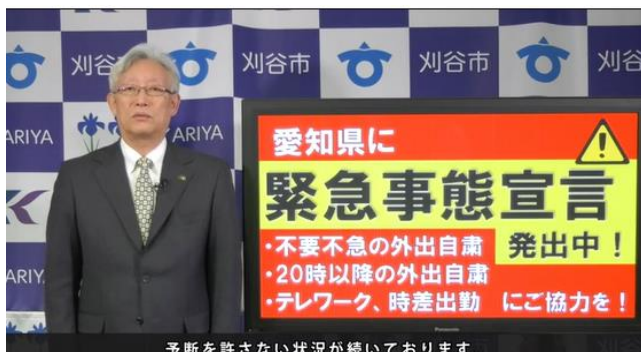
1) コロナ感染拡大防止にご協力お願い申し上げます。

愛知県に緊急事態宣言が再発出されました。これ以上のコロナ感染拡大及び医療逼迫を防ぎ、皆様の生命と財産を守るには、個人、ご家庭、職場等において極めて慎重な行動が求められます。今一度自粛にご協力頂く事が、感染収束と社会経済活動の維持につながってまいります。皆様におかれましては以下の対策にご協力をお願い申し上げます。

1. 愛知県の要請につきまして

「愛知県緊急事態措置」の対策		
県民	① 不要不急の行動の自粛	特に20時以降の外出自粛
	② 県をまたぐ不要不急の移動自粛	特に首都5都県・関西2府1県・福岡県
	③ 高齢者等への感染拡大の防止	特に高齢者施設での対策徹底
	④ 基本的な感染防止対策の徹底	大人数での会食飲食の自粛等
事業者	⑤ 営業時間短縮とガイドラインの徹底	飲食店等20時・酒類は19時迄
	⑥ テレワークの徹底等	出勤者数の7割削減を目指す
	⑦ 職場クラスターを防ぐ感染防止対策	特に休憩室等での注意周知
	⑧ イルミネーション等の早めの消灯	20時以降のネオンの消灯等
その他	⑨ イベントの開催制限等	5000人・50%以下等制限遵守
	⑩ 学校等での対応	対策徹底し教育活動を継続
県	○ 医療体制の更なる強化と維持	○ きめ細かな支援と相談体制
	○ 時短協力金の支給と周知	○ 県機関でのテレワーク等の推進

2. 刈谷市の対応と要請につきまして



緊急事態宣言に伴う刈谷市の対応

- ・公共施設閉館時間の繰り上げ(1/18~2/7)
→午後8時閉館
- ・イベント等の開催目安(1/18~2/7)
→人数上限5,000人以下かつ収容率50%以内等
→3密回避の為、人と人の間隔を最低1m空ける
→午後8時までの時間短縮
→イベント前後の会食自粛周知 など

刈谷市のコロナ関連情報→ <https://www.city.kariya.lg.jp/shisei/kohokariya/covid19info/index.html>
稲垣刈谷市長メッセージ動画→ <https://www.city.kariya.lg.jp/shisei/shichonoheya/messeji/20210118.html>
家庭内感染予防対策→ <https://www.city.kariya.lg.jp/kurashi/kenkoiryo/oshirase/check.html>

刈谷市でも家庭内感染が増加しております。**各家庭で4つの感染予防対策に取り組みましょう。**

換気・湿度

食事

健康管理

手洗い・うがい
消毒

2) さはらの提言のその後～地下道照明(約400基)のLED化が始まりました。

一昨年の6月定例会でさはらが提言した市内全域の屋外照明類のLED化が進む中、**地下道照明(刈谷市所管分約400基)のLED化も始まりました。**長寿命化、省電力化効果もさることながら、**高輝度効果で従来より格段に明るくなりました。**防犯効果も高まり、**安全安心のまちづくりが更に前進**します。



灯具の寿命は、道路安全灯と同じく**約6万時間(1日12時間点灯で約13～14年)**ですので、**照明切れが格段に減少**します。

「暗い、怖い」と言われる地下道が『**明るく、安全に**』通行できる様になりました！



LED化前の薬師川地下道



LED化後

3) トピックス～住吉地区が新たにゾーン30に指定されました。

さる12/21より、**住吉地区(下図区域)がゾーン30に指定**されました。区域内では**車などの最高速度を時速30kmに規制**するほか、ポールによる狭さく、路面塗装などの安全対策が取られます。**区域内住民、園児・児童の交通事故防止の為に取り組み**です。低速走行は勿論、**抜け道利用もお控え頂きます様、**ご理解ご協力をお願い申し上げます。



区域の入口にはこのような路面表示があり、ここから先が時速30km規制エリアとなります。

