



さはら みつ やす 充恭

Let's go to the next 100 years !

2021年7月度活動報告

佐原充恭後援会 〒448-8651 愛知県刈谷市豊田町1丁目1番地 トヨタ紡織労組内

1) 刈谷市のコロナワクチンの接種につきまして(7/31時点の情報)。

刈谷市は、7/30に対象市民への接種クーポン券発送を完了し、希望者への接種を年内に完了できるよう取り組んでいます。状況は日々変化しております。常に最新情報をご確認頂けますようお願い致します。

種別	対象年齢	対象者	接種クーポン券発送時期	接種方法
A	65歳以上の方	—	4月28日	クーポン参照の上、 集団接種 個別接種 職域接種(可能な方) いずれかを各自選択
B	12歳以上64歳以下の方	身体障害者、療育、精神障害者保健福祉手帳所持者、難病疾患見舞金受給者、自立支援医療(精神通院医療)受給者、介護保険の要介護(要支援)認定を受けている第2号被保険者	6月25日	
C	12歳以上64歳以下の方	基礎疾患があり、書類申請もしくは電子申請をした人	6月17日までに到着分 →6月25日発送 6月30日までに到着分 →7月8日発送 以降も随時受け付け	
D	高齢者施設従事者、障害者施設従事者		7月2日	
E	上記以外の60~64歳の方		7月8日	
F	上記以外の55~59歳の方		7月12日	
G	上記以外の50~54歳の方		7月16日	
H	上記以外の45~49歳の方		7月21日	
I	上記以外の40~44歳の方		7月27日	
J	上記以外の12~39歳の方		7月30日	
11歳以下の方は7/31時点では接種の対象になっておりません。				

接種場所や予約、申請に関する詳細は、刈谷市HP「新型コロナワクチン接種について」をご参照頂き、必ず最新情報をご確認下さい↓。

https://www.city.kariya.lg.jp/kurashi/kenkoiryo/info_kenko/1007523.html

お電話でのお問合せは新型コロナワクチンコールセンター(TEL 0570-047-055)まで。
受付時間は月~土 午前9時から午後6時です。日曜、祝日、年末年始は休止します。



2) 稲垣市長に2022年度予算編成に関する要望書を提出しました。

7/28、私の所属会派「市民クラブ」6名は、刈谷市の2022年度予算編成に関する要望書を作成し、次期会長のさはらが稲垣市長に手渡しました。

コロナ禍は市民ニーズを多様化・複雑化させ、テレワークや在宅勤務、3密回避、行政サービスのオンライン化など、生活様式を大きく変化させました。行政はこうした動きに柔軟かつスピード感を持って対応していく必要があります。SDGsやカーボンニュートラルなど、持続可能な社会づくりへの貢献も必須です。

それらを踏まえた私達の要望をしっかりと受け止めて頂き、1件でも多く予算に反映して頂けるようお願いしました。

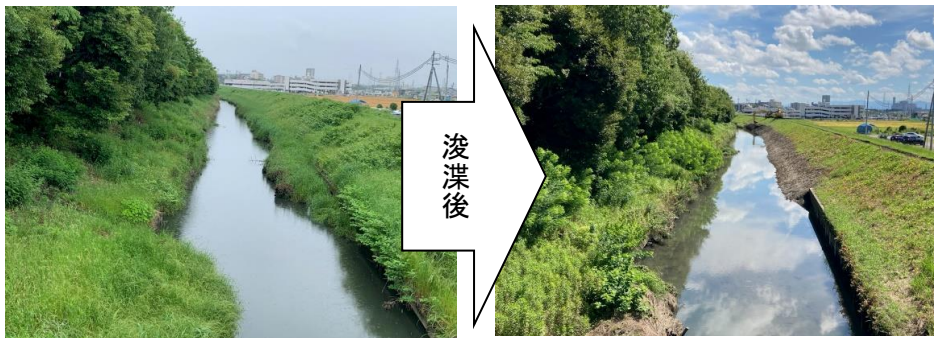


3) ★刈谷豊田総合病院周辺の水害対策工事をして頂きました。



ビフォー

アフター



刈谷豊田総合病院(刈総)のそばを流れる下り松川の浚渫工事(堆積した土砂を掘り取る工事)が行われました。

下がり松川は近年、堆積した土砂や雑木が流水を妨げ、豪雨時の水位が上昇しています。もし氾濫すれば、周辺家屋に甚大な被害が及ぶとともに、刈総が機能不全に陥る可能性がありますので、重原地区や会派と連携しながら対策を要望していました。

今回の工事で氾濫リスクは低下しましたが、まだ充分とは言えません。残る区間の工事も引き続き要望してまいります。

4) 茨城県つくば市をリモート視察しました。

さる7/12、私の所属会派「市民クラブ」は、刈谷市議会初の試みとして、茨城県つくば市の先進的取り組み「つくばイノベーションスイッチ」をリモート視察しました。私は会派の視察担当として、同市の取り組みに注目し、リモート視察をお願いしたところ、快諾を頂きました。

これは、AIやRPAを用いた業務の効率化を民間事業者と共同研究する取り組みで、市は民間のノウハウを活用でき、事業者は行政の場で自社の技術を実証できるなど、双方が受益者となるのが特徴です。

今回学んだ事を今後の活動に活かしていきたいと思えます。



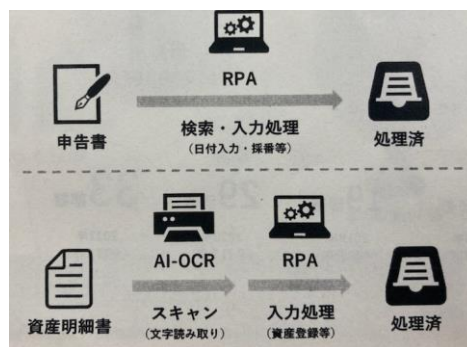
★事例①旅行命令表のシステム化



AETの巡回パターンを都度計算する煩雑な事務処理。

↓
RPAで1,000以上のパターンを事前計算し、処理時間を半減。

★事例②償却資産税(固定資産税)申告処理の効率化



年1回 7,000件の申告を3人でハンド処理。長時間残業発生。

↓
処理をAI-OCR読み取り→RPA処理に変更し、残業を大幅低減。